



So senken Sie Ihre Fuhrpark-Kosten

## Energieeffizienz durch Tuning



Wetterauer Tuning Point Bielefeld  
Fritz Niewald Weg 6  
32107 Bad Salzufflen  
Tel. 05222/ 80 71 982  
Fax. 05222/ 80 71 981  
Mobil 0172 / 530 86 00  
E-Mail: bielefeld@wetterauer.de  
www.brinkmann-tuning.de

Sind die Spritkosten Ihres Fuhrparks zu hoch? Die Lösung heißt hier: Software Tuning. Die Firma Wetterauer ist Hersteller und Entwickler von Software Tuning für Fahrzeuge und ist in dem Segment Marktführer in Entwicklung und Forschung. Sie gehört als international ausgerichtetes Unternehmen zu den größten Automobil-Tunern im Bereich Software Tuning. Großen Erfolge, Auszeichnungen und Testsiege haben die Marke Wetterauer weit über die Grenzen hinaus zu dem Begriff für seriöse Fahrzeugveredelung und zuverlässige Leistungssteigerungen gemacht.

### Was Wetterauer bietet:

Verbrauchs- und Leistungsoptimierung für LKW und PKW. Dabei werden die Seriendaten auf den Motorsteuergeräten so verbessert, dass der Spritverbrauch bei gleichzeitig steigender Leistung reduziert wird!

### Wie es funktioniert:

Die Motoren aller modernen Kraftfahrzeuge werden von

Computern gesteuert. Unter Chiptuning versteht man die Optimierung der werksseitig festgelegten Datensätze in den jeweiligen Steuer- und Speicherbausteinen. Dies führt bei Turbomotoren (Diesel und Benzin) zu einer signifikanten Leistungssteigerung. Zuwächse zwischen 20 und 40 Prozent sind die Regel – immer unter Beibehaltung aller Wartungs- und Schutzfunktionen der Motorsteuerung. Durch unseren Eingriff werden Beschleunigung, Höchstgeschwindigkeit und insbesondere die Leistungsfähigkeit spürbar verbessert. Und das alles bei geringerem Kraftstoffverbrauch – gleiche Fahrweise vorausgesetzt! Der Motor wird lebendiger, kraftvoller und agiler.

Mitglieder des Einrichtungspartnerrings, Spediteure, Fuhrunternehmen ermittelten eine Treibstoffersparnis von ca. 10 %. Angesichts ständig steigender Sprit- und Mautkosten ein Ergebnis, das überzeugt und ein weiteres Argument für „Intelligent Power“ von Wetterauer

Die richtige Spannung macht's

## Stromsparen ohne Kompromisse

Sie wissen, wie Sie Ihre Produkte ins rechte Licht rücken, Ihre Verkaufsräume sind hell und freundlich – Ihre Kunden kaufen gerne bei Ihnen ein. Sie haben viel in Ihre Beleuchtungssysteme und Präsentationsflächen investiert und bereits Einsparpotentiale in unterschiedlichen Bereichen realisiert. Aber zunehmend machen Ihnen die steigenden Stromkosten für Licht, Lüftung, Klimatisierung und eventuell Kühlung Sorgen?

### Wir haben die Lösung und regeln das für Sie:

renewcast-Anlagen von Schuntermann sind Experten für Lösungen, die den Stromverbrauch senken und die klimaschädlichen CO<sub>2</sub> Emissionen reduzieren.

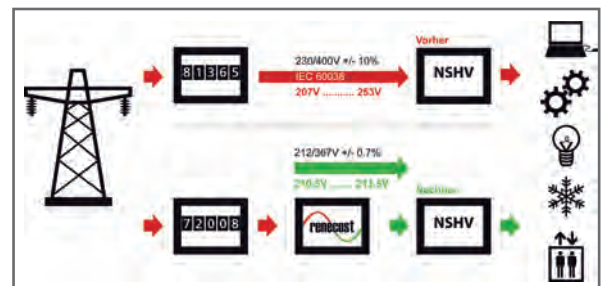
### Der Vorteil für Sie:

Bis auf die optimierte Kostenseite bleibt alles wie es ist. Sie nutzen Ihre vorhandenen elektrischen Betriebsmittel wie gewohnt. Ihre Verkaufsräume bleiben so hell und einladend wie zuvor. Aber: Sie sparen bares Geld.

### Wie funktioniert renewcast?

Die renewcast-Anlage regelt auf der Basis von Ringstelltransformatoren die Spannung stufenlos und stabilisiert die Versorgungsspannung in Niederspannungsnetzen. So bleibt die Netzspannung immer konstant im optimalen, die Geräte schonenden und kostengünstigsten Bereich. Den elektrischen Geräten wird exakt nur die Spannung zugeführt, die sie unter Einhaltung aller Normen tatsächlich benötigen. Und nur die dann aus Spannung und Strom resultierende Leistungsentnahme in

kW x Betriebsstunden (kWh) wird vom Energieversorger berechnet. Dabei bleiben Funktion und Betriebssicherheit der vorhandenen elektrischen Betriebsmittel uneingeschränkt erhalten nur der Verbrauch wird gesenkt: Die Ersparnis ist nachweislich 8 bis 15%, abhängig von der Struktur der jeweils eingesetzten elektrischen Betriebsmittel und deren Nutzungsdauer.



### Ihre Vorteile

- ✓ Verbindliche Stromkosteneinsparung von 8 bis 15%
- ✓ keine komplizierten Anträge und Genehmigungsverfahren
- ✓ Einsparpotentiale nachweisbar und verbindlich
- ✓ Investitionskosten zu 100% planbar
- ✓ Versorgungsspannung im optimalen Bereich
- ✓ längere Lebensdauer Ihrer elektrischen Betriebsmittel
- ✓ Nachhaltige Maßnahme mit messbarem Nutzen für viele Jahre
- ✓ Verbindliche ROI-Berechnung
- ✓ Planungssicherheit
- ✓ Alles aus einer Hand

Sie möchten wissen, was renewcast für Sie tun kann? Rufen Sie uns an oder schicken Sie uns eine Email.  
+49 2103 9462-15  
info@schuntermann.de